



MEMOR™ 10 – IM DESIGN EINES SMARTPHONES -ENTWICKELT FÜR UNTERNEHMEN

Der PDA Memor 10 ist die robuste Lösung für alle die ein Smartphone ähnliches Gerät für den professionellen Einsatz suchen.

Er kombiniert neueste Smartphone-Technologie und das anwenderfreundliche Betriebssystem Android™ mit einem leistungsstarken 1D/2D Barcodescanner und kann damit sowohl im Innen- als auch im Außenbereich eingesetzt werden.

LEISTUNGSSTARK

Ausgestattet mit einer Octa-Core Plattform getaktet auf 2 GHz und Android 8.1 (Oreo) mit Google Mobile Services (GMS) löst er auch komplexe Anwendungen schnell und einfach.

Memor 10 ist außerdem im Rahmen des "Android Enterprise Recommended" Programms von Google ausgezeichnet.

KONTAKTLOSE LADEN MIT WECHSELAKKU

Der PDA verfügt als erstes Industriegerät über eine kontaktlose Ladetechnologie. Damit entfällt das Reinigen von Kontakten sowohl am Gerät als auch an der Ladestation. Er verfügt zusätzlich über einen Wechselakku und sichert so den reibungslosen Einsatz auch über mehrere Schichten.

KOMMUNIKATION

Damit Memor 10 sowohl im Innen- als auch im Außenbereich eingesetzt werden kann ist er mit einem kompletten Set an Mobiltechnologien ausgestattet: Dualband Wi-Fi mit dem neuesten 802.11ac Standard, Bluetooth® v4.2 mit BLE für schnelle und energiesparende Verbindungen, NFC für einfaches Pairing und LTE-Advanced/4G+ Generation für mobile Sprach- und Datenkommunikation.

NOTE: The Android robot is reproduced or modified from work created and shared by Google and used according to terms described in the Creative Commons 3.0 Attribution License.

EIGENSCHAFTEN

- Sehr ergonomisch, kompakt und robust
- 5"kapazitives Multi-Touch HD-Display mit Dragontrail™ Hartglas
- Android 8.1 (Oreo) mit Google Mobile Services
- Kontaktlose Ladetechnologie eliminiert alle Kontakte am Gerät und der Ladestation
- Robust mit Fallschutz bis zu 1.5m Höhe auf Beton und IP65 Schutzklasse
- Dualband Wi-Fi mit neuestem 802.11ac Standard und 802.11r/k für 'fast roaming'
- Komplettes Set für mobile Sprach- und Datenkommunikation inklusive LTE-Advanced/4G+
- Assisted GPS für navigationsbasierende Apps
- Bluetooth v4.2 "short range" Funktechnologie
- NFC für Nah-Kommunikation
- Innovativer schmaler 2D Imager mit Datalogic patentierter Green Spot Technologie für visuelle Lesebestätigung
- Datalogic's SoftSpot™ Technologie zur Triggerauslösung über das Touch-Display
- Chemisch resistentes Kunststoffgehäuse hält täglicher Reinigung mit rauen Desinfektionsmitteln stand
- EASEOFCARE Serviceangebote schützen Ihre Investition und sorgen gleichzeitig für maximale Produktivität und ROI

BRANCHE-ANWENDUNGEN

- Handel:
 - Verkaufsassistenz
 - Inventur
 - Zugangskontrolle
 - Verkaufsfläche
 - Mobile Kasse
- T&L:
 - Routenplanung
 - Direct Store Lieferungen
 - Einsatzplanung
 - Kurierservices
- Herstellende Industrie:
 - Produktions- und Qualitätskontrolle
 - Intralogistik
 - Inventuren
 - Servicearbeiten
- Gesundheitswesen:
 - Stationspflege
 - Apotheken
 - Inventurmanagement
 - Labore

MEMOR™ 10

TECHNISCHE DATEN

FUNKKOMMUNIKATION

Local Area Network (WLAN)	IEEE 802.11 a/b/g/n/ac und 802.11 k/r/v; Frequenzbereich: Länder abhängig, typisch 2.4GHz und 5GHz Bänder
Personal Area Network (WPAN)	Bluetooth Funktechnologie v4.2 (Klassische Bluetooth Funktechnologie und BLE)
NFC Kommunikation	Unterstützt folgende Standards: ISO14443-4 (type-A, type-B); ISO15693; Mifare; Felica
WWAN / Mobile	LTE-Advanced / 4G+; Cat 6
Global Positioning System (GPS)	Assisted GPS (A GPS) integriert; Unterstützte Typen: GPS, GLONASS, BeiDou

DEKODIERFÄHIGKEITEN

1D / Linearcodes	Erfasst alle Standard 1D Codes inklusive GS1 DataBar™ Linear-codes.
2Dcodes	Aztec Code, Data Matrix, HanXin Code, MaxiCode, MicroQR Code, QR Code, UPU FICS, USPS Intelligent Mail
Post-Codes	Australische Post, Japanische Post, KIX Code, PLANET, POSTNET, Royal Mail Code (RM4SCC)
Stapel-Codes	Micro-PDF417, PDF417, GS1 DataBar Composites, GS1 DataBar Expanded Stacked, GS1 DataBar Stacked, GS1 DataBar Stacked Omnidirectional

ELEKTRIK

Akku	Li-Ionen Wechselakku; 3.8v; 4,100 mAh (15.6 Watt-Stunden)
Kontaktloses Laden	Qi Kompatibel; 10 Watt Schnell-Ladung

UMGEBUNG

Fallschutz	Hält Fall aus 1,5 m Höhe auf Beton stand (mit Gummimantel); Hält Fall aus 1,2 m Höhe auf Beton stand (ohne Gummimantel) Getestet auf Stahl/Beton entsprechend IEC 68-2-32 Methode 2 und MIL STD 810G Transit Falltest.
Aufprall	Hält 1000 Stürzen aus 0,5 m stand, 250 Stürze aus 1,0 m per IEC 600-2-32 mit Gummimantel; Hält 600 Stürzen aus 0,5 m stand. (ohne Gummimantel) per IEC 600-2-32
Staub- und Wasserschutz	IP65
Chemische Resistenz	Resistent gegen chemische und industrielle Reinigungsmittel (sowohl Standard als auch Modelle für Gesundheitswesen)
Reinigungsmittel	Isopropyl Alkohol, Hydrogen Peroxide Clorox®, Chlor; gilt sowohl für das Gerät als auch die Ladestation
Temperatur	In Betrieb: -20 bis 50 °C Lager/Transport: -30 bis 70 °C

SCHNITTSTELLEN

Schnittstellen	High Speed USB 2.0 Host und Client mit USB Type C Stecker
-----------------------	---

SENSOREN

Vibration	Länge und Intensität Software gesteuert
Accellerometer	3-Achsen Accellerometer zur automatischen Displaydrehung
Gyroskop	Erkennt Winkelfrequenz
Umgebungslicht	Automatische Anpassung der Displaybeleuchtung
Naherkennung	Deaktiviert Display automatisch bei zu kurzem Abstand zu einem Gesicht

PHYSISCHE DATEN

Abmessungen	15,5 x 7,8 x 1,87 cm
Display	5" IPS HD Auflösung 720 x 1280; LED hintergrundbeleuchtet; 5-Punkte kapazitiver Multi-Touch Screen mit Dragontrail Hartglas
Physische Tasten	2 Scantasten an der Seite. Power On/ Off; Volume Up/Down; 3 programmierbare
Gewicht	Mit Akku: 285,0 g

LESELEISTUNG

Kamera	Auflösung: 13 Megapixel; programmierbare LED-Beleuchtung; Linsen: Autofocus
Scan Engine	Schmalere 2D Area Imager (liest 1D / 2D Codes); Patentierte 'Green Spot' Technologie für visuelle Lesebestätigung; Tiefenschärfe: 8,5 bis 50 cm abhängig von Barcodeauflösung und Type Auflösung: VGA (640 x 480 pixels); Beleuchtung: Weiße LEDs: 650nm VLD; Feldschärfe: 48°H x 34°V
Druckkontrast (Minimum)	25%
Minimale Elementenbreite	1D Linear: 0,0762 mm / 4 mils PDF: 0,127 mm / 6,6 mils Data Matrix: 0,195 mm / 7,5 mils

SICHERHEIT & ZULASSUNGEN

Zulassungen	Das Produkt entspricht den für seinen Einseitzbereich geltenden Sicherheits- und Richtliniengaben
Umweltauflagen	Entspricht EU RoHS

SOFTWARE

Anwendungen	Datalogic's SoftSpot Technologie für konfigurierbares Soft-Triggering; Unterstützt Datalogic's Queue Busting App; vorlizenzierte Geräte- und Browserr-Sicherung powered by 42Gears; Enterprise Class PTT von Zello
Provisioning	Android Zero Touch enrollment und QR Code oder NFC Bump provisioning
Konfiguration und Wartung	Datalogic DXU zur Gerätekonfiguration und Entwicklung, Firmwareupgrade über PC
Development	Java und Xamarin SDK erhältlich
MDM	SOTI MobiControl, VMWare AirWatch, Wavelink Avalanche, 42Gears SureMDM
Terminalemulation	StayLinked SmartTE, Wavelink Velocity

SYSTEM

Erweiterung	Micro-SD Kartensteckplatz: kompatibel mit Micro SD-HC Karten; Datentransfer bis zu 48 Mbps; frei zugänglich
Speicher	System RAM: 3 GB; eMMC Flash: 32 GB
Mikroprozessor	2 GHz Octa-core
Betriebssystem	Android v8.1 mit GMS
Echtzeithr	Zeit- und Datumsangabe Software gesteuert

GEWÄHRLEISTUNG

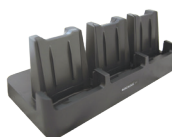
Gewährleistung	1 Jahr Werksgarantie
-----------------------	----------------------

ZUBEHÖR

Basisstationen/Ladegeräte



94A150095
Einfach Ladestation



94A150096
Ladestation
3-Slot Dock



94ACC0192
Akkulader



94A150097
Fahrzeug-Cradle



94ACC0201
Griffoption



94ACC0193
Gummimantel